



# ORIGAN

*Le spectacle de la Nature*



# Situation & Climat



Le Var au pied du domaine

L'Origan est un site unique de part sa position géographique, entre les plages de la Méditerranée et le parc national du Mercantour, entre le fleuve "var" et des collines baignées de soleil.

Territoire de contraste par excellence, ou la qualité de vie de notre région s'oppose à l'agitation urbaine du littoral.

Avec son accès direct à la plage naturiste, ses terrasses de nature orientées plein sud, L'Origan vous offre en haute Provence un lieu propice à des vacances naturistes au rythme du sud de la France.

Ce sera votre point de départ pour un tourisme vert et bleu avec ses 4000 kms de sentiers balisés, et ses moments d'évasion pour vous ressourcer et oublier les contraintes du quotidien et de la civilisation moderne.

La cote d'Azur, un nom magique qui depuis près de 2 siècles fait rêver le monde, et qui fait de ce coin de terre un lieu unique en Europe.

Notre région est le carrefour où les Alpes et la Méditerranée se rejoignent, où vous prendrez le temps de découvrir la richesse du patrimoine, sa mémoire et sa culture.



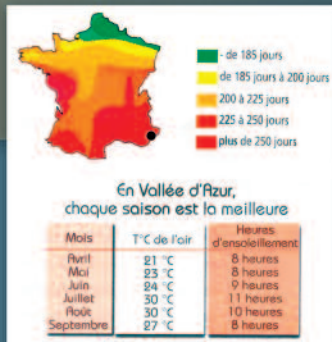
Pont de la Mariée



French Riviera



Lac d'Allos





# Alentours



Entrevaux



Train à vapeur à Puget-Théniers



Lac de Castillon

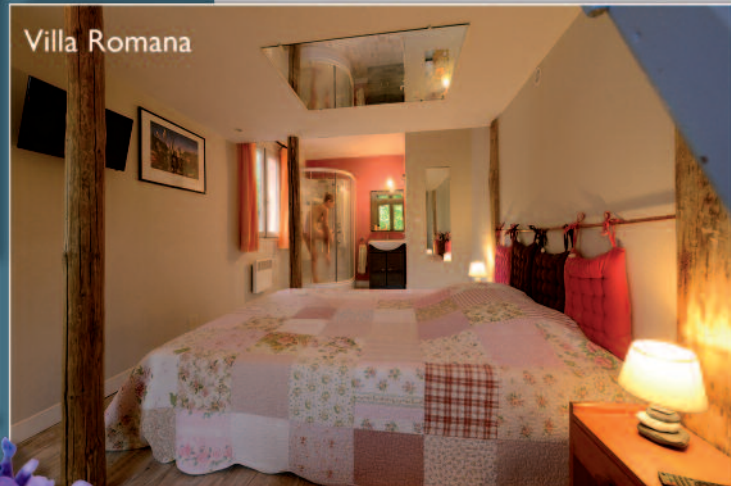


*Alemtours*

# Hébergements



Villa Romana



Luxe Provence

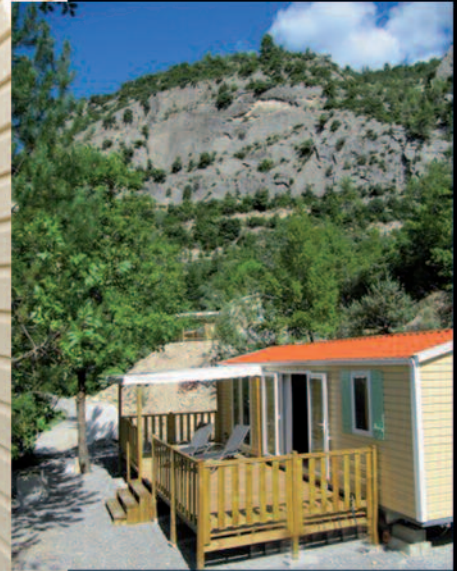
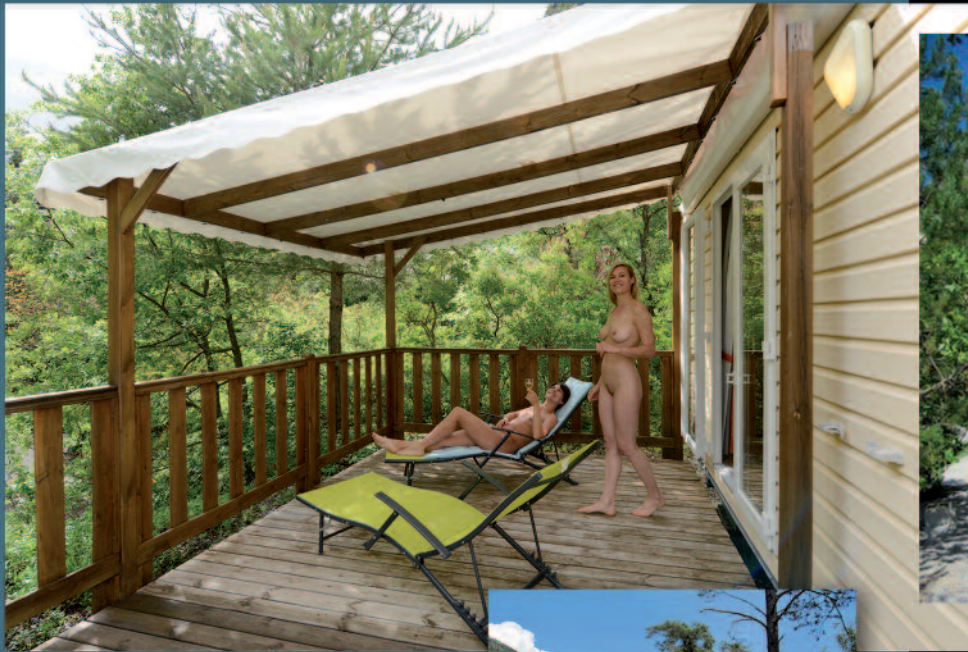




Chalet Papillon

Hébergements

# Camping & Locations









Activités

# Activités



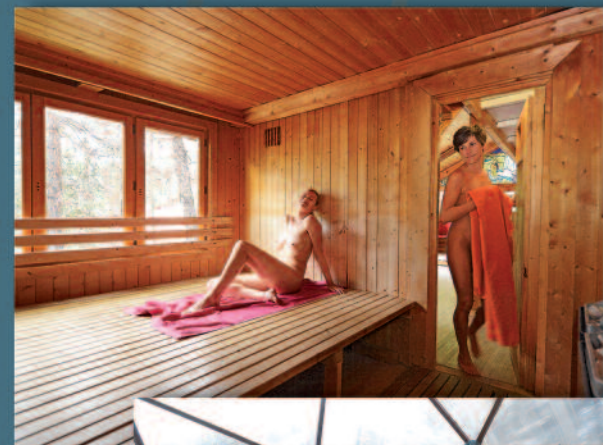
Randonnée



Tennis



# Equipements





# Art & Culture

Musée Cousteau de Monaco



Marché aux fleurs



Jardin exotique d'Eze



Festival de Cannes



Bataille des Fleurs



Grand Prix de Monaco

*Les temps forts  
à ne pas  
manquer*

# Comment venir

## Par route :

• L'Origan se situe à 60 km de Nice et à 90 km de Digne, sur la D 6202. Sur l'autoroute A8, prendre la sortie 52 en direction de Digne. Après Puget-Thénières prendre la route à droite avant le passage à niveau et faire 2 km. En venant de Digne, avant de rentrer dans Puget-Thénières, prendre à gauche après le passage à niveau et faire 2 km. Carte Michelin n°81.

Coordonnées GPS : N 43,95722 - E 6,85965

## Par Train :

• Depuis la gare SNCF de Nice centre (TGV Nice), se rendre en gare des Chemins de Fer de Provence (5mn) et prendre le train jusqu'à Puget-Thénières (direction Digne)

## Par Avion :

Aéroport de Nice Côte d'Azur à 1 heure de route (60 km)

Adresse : Domaine de l'Origan  
06260 PUGET THENIERS



Mail : [origan@orange.fr](mailto:origan@orange.fr)  
[www.origan-village.com](http://www.origan-village.com)